

Промышленный светильник TL-PROM LINE LC 100 750 PRS

Артикул: **УТ000021855**

Мощность, Вт: 97.2

Световой поток, Лм 13077

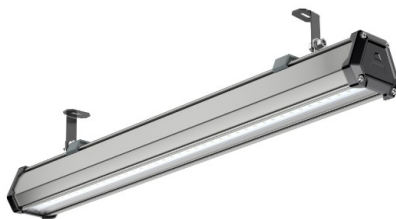
Световая эффективность, Лм/Вт: 134.5

Индекс цветопередачи CRI: 72

Цветовая температура, К: 5000

Кривая силы света (КСС): Г (80°) глубокая

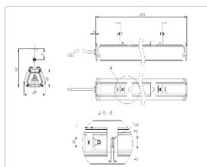
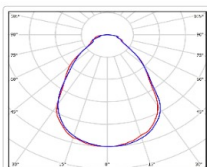
Гарантия, мес: 60



ХАРАКТЕРИСТИКИ

Светотехнические характеристики

Мощность, Вт:	97.2
Световой поток светодиодного модуля, ЛМ	15385
Световой поток, Лм	13077
Световая эффективность, Лм/Вт:	134.5
Количество светодиодов, шт:	126
Кривая силы света (КСС):	Г (80°) глубокая
Цветовая температура, К:	5000
Индекс цветопередачи CRI:	72
Коэффициент пульсаций светового потока, %:	<1
Ресурс светодиодов, ч:	100000



СКАЧАТЬ



Паспорт светильника



Сертификат соответствия

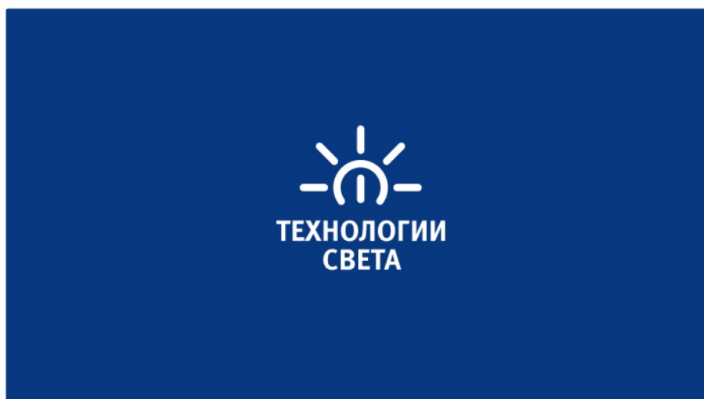


Сертификат

Электрические характеристики

Время включения светильника, с:	0.5
Диммирование:	Нет
Напряжение питания, В:	198В - 264В AC / 176В - 280В DC
Частота, Гц:	47 Гц - 63 Гц
Коэффициент мощности ИП, cosφ:	~ 0,95
Грозозащита:	Нет
Термозащита:	Отсутствует
Защита от 380, В:	Да
Защита от холостого хода:	есть, восстанавливается автоматически
Стойкость к микросекундным импульсам большой энергии:	1 кВ (L-N), 2 кВ (L-PE, N-PE)
Коэффициент пульсаций светового потока, %:	<1
Гальваническая изоляция:	Да
Пробивное напряжение, кВ AC:	> 1,5 кВ AC
Сопротивление изоляции, МОм:	> 200 МОм
Класс защиты от поражения электрическим током:	1

ОБЛАСТЬ ПРИМЕНЕНИЯ



Эксплуатационные характеристики

Материал корпуса:	Анодированный алюминий
Материал рассеивателя:	Полистирол
Защитная оптическая часть:	Нет
Способ крепления светильника:	Накладное / Подвесное
Степень защиты светильника, IP :	66
Степень защиты оболочки (корпус):	IK10
Степень защиты оболочки (стекло):	IK10
Температура эксплуатации, °С:	от -40° до +45°
Вид климатического исполнения:	УХЛ1
Гарантия, мес:	60

Массогабаритные характеристики

Габариты светильника ДхШхВ, мм:	1796x80x62
Габариты светильника с креплением ДхШхВ, мм:	1796x80x130
Масса нетто, кг:	2.9
Светильников в коробке, шт:	1
Объем коробки, м3:	0.016
Масса брутто, кг:	3.6