

## Прожекторный светильник TL-PROM SM 65 5K FL D

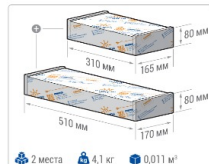
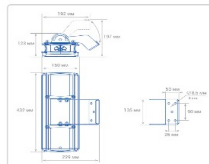
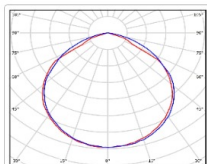
**Артикул:** УТ000010175  
**Мощность, Вт:** 59.3  
**Световой поток, Лм** 9015  
**Световая эффективность, Лм/Вт:** 152  
**Индекс цветопередачи CRI:** 72  
**Цветовая температура, К:** 5000  
**Кривая силы света (КСС):** D (120°) косинусная  
**Гарантия, мес:** 60



## ХАРАКТЕРИСТИКИ

### Светотехнические характеристики

Мощность, Вт:	59.3
Световой поток светодиодного модуля, ЛМ	10893
Световой поток, Лм	9015
Световая эффективность, Лм/Вт:	152
Количество светодиодов, шт:	112
Кривая силы света (КСС):	D (120°) косинусная
Цветовая температура, К:	5000
Индекс цветопередачи CRI:	72
Коэффициент пульсаций светового потока, %:	≤5
Ресурс светодиодов, ч:	100000



### Электрические характеристики

Время включения светильника, с:	0.5
Диммирование:	Нет
Напряжение питания, В:	100-305 VAC / 142-431 VDC
Частота, Гц:	47 Гц - 63 Гц
Коэффициент мощности ИП, cosφ:	≥ 0.95
Грозозащита:	Нет
Термозащита:	Есть
Защита от 380, В:	Нет
Защита от холостого хода:	Есть, восстанавливается автоматически
Стойкость к микросекундным импульсам большой энергии:	6kV/4kV
Коэффициент пульсаций светового потока, %:	≤5
Гальваническая изоляция:	Да
Пробивное напряжение, кВ AC:	I/P-O/P:3.75 KVAC
Сопротивление изоляции, МОм:	I/P-O/P, I/P-FG, O/P-FG:100M Ohms / 500VDC / 25°C / 70% RH
Класс защиты от поражения электрическим током:	1

## СКАЧАТЬ



IES файл



Декларация о соответствии EAC



Паспорт светильника



Сертификат соответствия

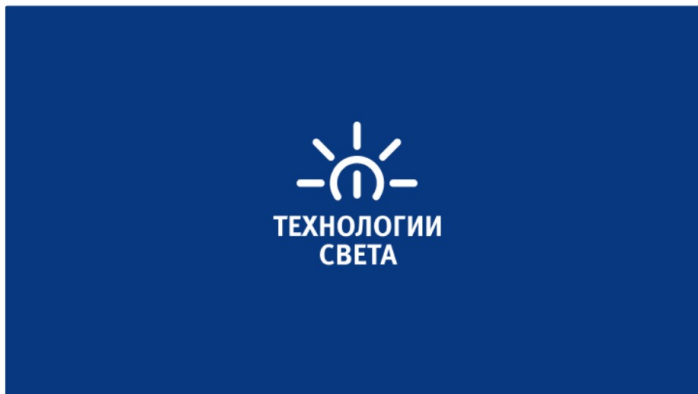


Сертификат



Инструкции

## ОБЛАСТЬ ПРИМЕНЕНИЯ



### Эксплуатационные характеристики

Материал корпуса:	Анодированный алюминий
Материал рассеивателя:	Оптический поликарбонат
Способ крепления светильника:	Поворотная скоба (угол наклона -39° +141°)
Степень защиты светильника, IP :	67
Степень защиты оболочки (корпус):	IK10
Степень защиты оболочки (стекло):	IK10
Температура эксплуатации, °C:	от -40° до +40°
Вид климатического исполнения:	УХЛ1
Гарантия, мес:	60

### Массагабаритные характеристики

Габариты светильника ДхШхВ, мм:	432x150x76
Габариты светильника с креплением ДхШхВ, мм:	432x192x197
Масса нетто, кг:	3.9
Светильников в коробке, шт:	1
Объем коробки, м3:	0.004
Масса брутто, кг:	4.1