

## Прожекторный светильник TL-PROM SM 85 FL 5K K15

Артикул: **УТ000010066**  
 Мощность, Вт: 84.9  
 Световой поток, Лм 11164  
 Световая эффективность, Лм/Вт: 131.5  
 Индекс цветопередачи CRI: 70  
 Цветовая температура, К: 5000  
 Кривая силы света (КСС): К (15°) концентрированная  
 Гарантия, мес: 60



### ХАРАКТЕРИСТИКИ

#### Светотехнические характеристики

Мощность, Вт:	84.9
Световой поток светодиодного модуля, ЛМ	13600
Световой поток, Лм	11164
Световая эффективность, Лм/Вт:	131.5
Количество светодиодов, шт:	40
Кривая силы света (КСС):	К (15°) концентрированная
Цветовая температура, К:	5000
Индекс цветопередачи CRI:	70
Коэффициент пульсаций светового потока, %:	5
Ресурс светодиодов, ч:	300000

#### Электрические характеристики

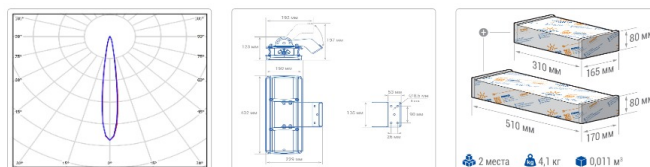
Время включения светильника, с:	1.4
Диммирование:	Нет
Напряжение питания, В:	110В - 277В AC
Частота, Гц:	47 Гц - 63 Гц
Коэффициент мощности ИП, cosφ:	≥ 0,95
Грозозащита:	Да
Термозащита:	Срабатывает при нагреве поверхности корпуса +90°С происходит плавное снижение выходного тока блока питания.
Защита от 380, В:	Нет
Защита от холостого хода:	есть, восстанавливается автоматически
Стойкость к микросекундным импульсам большой энергии:	4 кВ (L-N), 4 кВ (L-PE, N-PE) Асс. IEC61000-4-5 & ANSI C62.41, 2 Ohm
Коэффициент пульсаций светового потока, %:	5
Гальваническая изоляция:	Да
Пробивное напряжение, кВ AC:	> 4 кВ AC
Сопротивление изоляции, МОм:	> 200 МОм
Класс защиты от поражения электрическим током:	1

#### Эксплуатационные характеристики

Материал корпуса:	Анодированный алюминий
Материал рассеивателя:	Оптический поликарбонат
Способ крепления светильника:	Поверотная скоба (угол наклона -39° +141°)
Степень защиты светильника, IP :	67
Степень защиты оболочки (корпус):	IK10
Степень защиты оболочки (стекло):	IK10
Температура эксплуатации, °С:	от -40° до +40°
Вид климатического исполнения:	УХЛ1
Гарантия, мес:	60

#### Массогабаритные характеристики

Габариты светильника ДхШхВ, мм:	432x150x76
Габариты светильника с креплением ДхШхВ, мм:	432x192x197
Масса нетто, кг:	3.9
Светильников в коробке, шт:	1
Объем коробки, м3:	0.004
Масса брутто, кг:	4.1



### СКАЧАТЬ



IES файл



Декларация о соответствии ЕАС



Паспорт светильника



Сертификат соответствия



Сертификат



Инструкции

### ОБЛАСТЬ ПРИМЕНЕНИЯ

