

## Прожекторный светильник TL-PROM SM 90 5K DIM FL K50

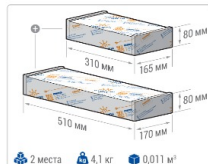
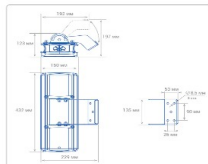
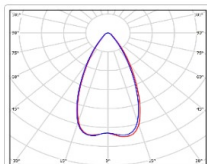
**Артикул:** УТ000009560  
**Мощность, Вт:** 85  
**Световой поток, Лм** 12884  
**Световая эффективность, Лм/Вт:** 151.6  
**Индекс цветопередачи CRI:** 72  
**Цветовая температура, К:** 5000  
**Кривая силы света (КСС):** К (50°) концентрированная  
**Гарантия, мес:** 60



### ХАРАКТЕРИСТИКИ

#### Светотехнические характеристики

Мощность, Вт:	85
Световой поток светодиодного модуля, ЛМ	15063
Световой поток, Лм	12884
Световая эффективность, Лм/Вт:	151.6
Количество светодиодов, шт:	160
Кривая силы света (КСС):	К (50°) концентрированная
Цветовая температура, К:	5000
Индекс цветопередачи CRI:	72
Коэффициент пульсаций светового потока, %:	≤5
Ресурс светодиодов, ч:	100000



#### Электрические характеристики

Время включения светильника, с:	1.4
Диммирование:	Да
Напряжение питания, В:	110В - 277В AC
Частота, Гц:	47 Гц - 63 Гц
Коэффициент мощности ИП, cosφ:	≥ 0.95
Грозазащита:	Да
Термозащита:	Срабатывает при нагреве поверхности корпуса +90°C
Защита от 380, В:	Нет
Защита от холостого хода:	есть, восстанавливается автоматически
Стойкость к микросекундным импульсам большой энергии:	4 кВ (L-N), 4 кВ (L-PE, N-PE) Acc: IEC61000-4-5 & ANSI C62.41, 2 Ohm
Коэффициент пульсаций светового потока, %:	≤5
Гальваническая изоляция:	Да
Пробивное напряжение, кВ AC:	> 4 кВ AC
Сопротивление изоляции, МОм:	> 200 МОм
Класс защиты от поражения электрическим током:	1

### СКАЧАТЬ



IES файл



Декларация о соответствии EAC



Паспорт светильника



Сертификат соответствия

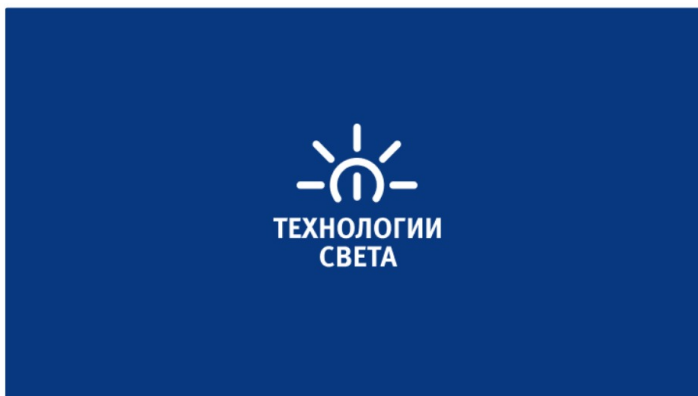


Сертификат



Инструкции

### ОБЛАСТЬ ПРИМЕНЕНИЯ



#### Эксплуатационные характеристики

Материал корпуса:	Анодированный алюминий
Материал рассеивателя:	Оптический поликарбонат
Способ крепления светильника:	Поворотная скоба (угол наклона -39° +141°)
Степень защиты светильника, IP :	67
Степень защиты оболочки (корпус):	IK10
Степень защиты оболочки (стекло):	IK10
Температура эксплуатации, °C:	от -40° до +40°
Вид климатического исполнения:	УХЛ1
Гарантия, мес:	60

#### Массагабаритные характеристики

Габариты светильника ДхШхВ, мм:	432x150x76
Габариты светильника с креплением ДхШхВ, мм:	432x192x197
Масса нетто, кг:	3.9
Светильников в коробке, шт:	1
Объем коробки, м3:	0.004
Масса брутто, кг:	4.1