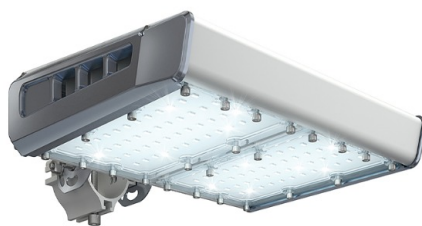


## Уличный светильник TL-STREET RUS 75 740 LC DIM W

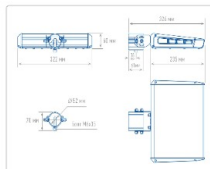
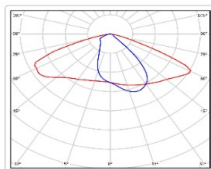
Артикул: **УТ000013791**  
 Мощность, Вт: 75.7  
 Световой поток, Лм 10204  
 Световая эффективность, Лм/Вт: 134.8  
 Индекс цветопередачи CRI: 70  
 Цветовая температура, К: 4000  
 Кривая силы света (КСС): W (145°x60°) широкая боковая  
 Гарантия, мес: 60



### ХАРАКТЕРИСТИКИ

#### Светотехнические характеристики

Мощность, Вт:	75.7
Световой поток светодиодного модуля, Лм	11338
Световой поток, Лм	10204
Световая эффективность, Лм/Вт:	134.8
Количество светодиодов, шт:	64
Кривая силы света (КСС):	W (145°x60°) широкая боковая
Цветовая температура, К:	4000
Индекс цветопередачи CRI:	70
Коэффициент пульсаций светового потока, %:	≤ 1%
Ресурс светодиодов, ч:	100000



#### Электрические характеристики

Время включения светильника, с:	1.5
Диммирование:	Да
Напряжение питания, В:	176 - 264 В AC
Частота, Гц:	47 ~ 63 Гц
Коэффициент мощности ИП, cosφ:	≥ 0.95
Грозазащита:	Да
Термозащита:	Есть
Защита от 380, В:	Да
Защита от холостого хода:	Восстанавливается
Стойкость к микросекундным импульсам большой энергии:	4 кВ (L-N), 6 кВ (L-PE, N-PE)
Коэффициент пульсаций светового потока, %:	≤ 1%
Гальваническая изоляция:	Да
Пробивное напряжение, кВ AC:	> 1,5 кВ AC
Сопротивление изоляции, МОм:	вход-выход > 200 МОм; вход-земля > 200 МОм; выход-земля > 200 МОм
Класс защиты от поражения электрическим током:	1

### СКАЧАТЬ



IES файл



Декларация о соответствии ЕАС



Паспорт светильника



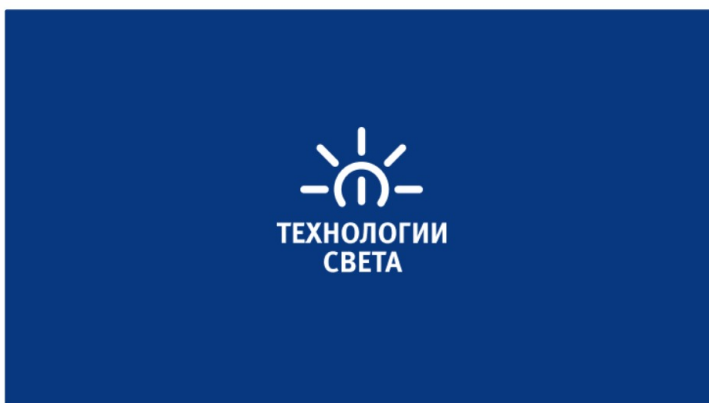
Сертификат соответствия



Сертификат

Dwg файл

### ОБЛАСТЬ ПРИМЕНЕНИЯ



#### Эксплуатационные характеристики

Материал корпуса:	Анодированный алюминий
Материал рассеивателя:	Оптический поликарбонат
Способ крепления светильника:	Кронштейн консоль Ø30mm - Ø52mm регулируемый +65° / -65°
Степень защиты светильника, IP :	67
Степень защиты оболочки (корпус):	IK10
Степень защиты оболочки (стекло):	IK10
Температура эксплуатации, °С:	от -40° до +45°
Вид климатического исполнения:	УХЛ1
Гарантия, мес:	60

#### Массогабаритные характеристики

Габариты светильника ДхШхВ, мм:	235x322x60
Габариты светильника с креплением ДхШхВ, мм:	326x322x70
Масса нетто, кг:	2.8
Светильников в коробке, шт:	1
Объем коробки, м3:	0.012
Масса брутто, кг:	3
Габариты коробки ДхШхВ, мм	380x340x90