

Офисный светильник TL-OFFICE M-RUS 17 940 PRS

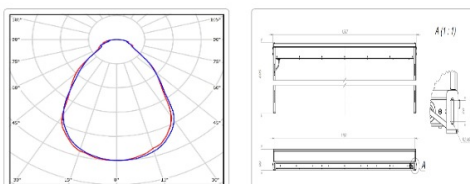
Артикул: УТ000020006
Мощность, Вт: 17.6
Световой поток, Лм 1515
Световая эффективность, Лм/Вт: 86.1
Индекс цветопередачи CRI: 90
Цветовая температура, К: 4000
Кривая силы света (КСС): Г (80°) глубокая
Гарантия, мес: 60



ХАРАКТЕРИСТИКИ

Светотехнические характеристики

Мощность, Вт:	17.6
Световой поток светодиодного модуля, ЛМ	2239
Световой поток, Лм	1515
Световая эффективность, Лм/Вт:	86.1
Количество светодиодов, шт:	108
Кривая силы света (КСС):	Г (80°) глубокая
Цветовая температура, К:	4000
Индекс цветопередачи CRI:	90
Коэффициент пульсаций светового потока, %:	≤ 5%
Ресурс светодиодов, ч:	100000



СКАЧАТЬ



Декларация о соответствии ЕАС



Паспорт светильника



Сертификат соответствия

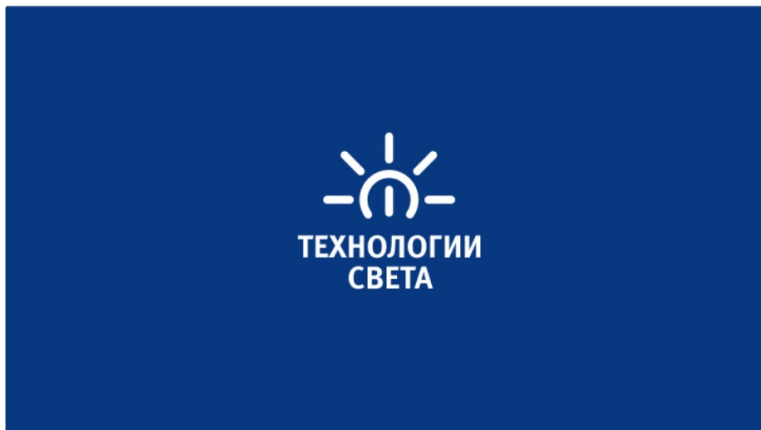


Сертификат

Электрические характеристики

Время включения светильника, с:	1.5
Диммирование:	Нет
Напряжение питания, В:	198 В - 253 В AC
Частота, Гц:	47 ~ 63 Гц
Коэффициент мощности ИП, cosφ:	≥0.95
Стойкость к микросекундным импульсам большой энергии:	1 кВ (L-N), 2 кВ (L-PE, N-PE)
Коэффициент пульсаций светового потока, %:	≤ 5%
Гальваническая изоляция:	Да
Пробивное напряжение, кВ AC:	> 1,5 кВ AC
Сопротивление изоляции, МОм:	вход-выход > 200 МОм; вход-земля > 200 МОм; выход-земля > 200 МОм
Класс защиты от поражения электрическим током:	1

ОБЛАСТЬ ПРИМЕНЕНИЯ



Эксплуатационные характеристики

Материал корпуса:	Металл
Материал рассеивателя:	Полистирол
Способ крепления светильника:	Кронштейн
Степень защиты светильника, IP :	20
Температура эксплуатации, °С:	от -20° до +40°
Вид климатического исполнения:	УХЛ4
Гарантия, мес:	60

Массогабаритные характеристики

Габариты светильника ДхШхВ, мм:	1207х94х94
Масса нетто, кг:	2.5
Светильников в коробке, шт:	1
Объем коробки, м3:	0.013
Масса брутто, кг:	2.8
Габариты коробки ДхШхВ, мм	1215х104х104